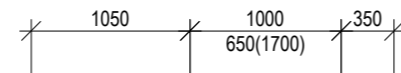
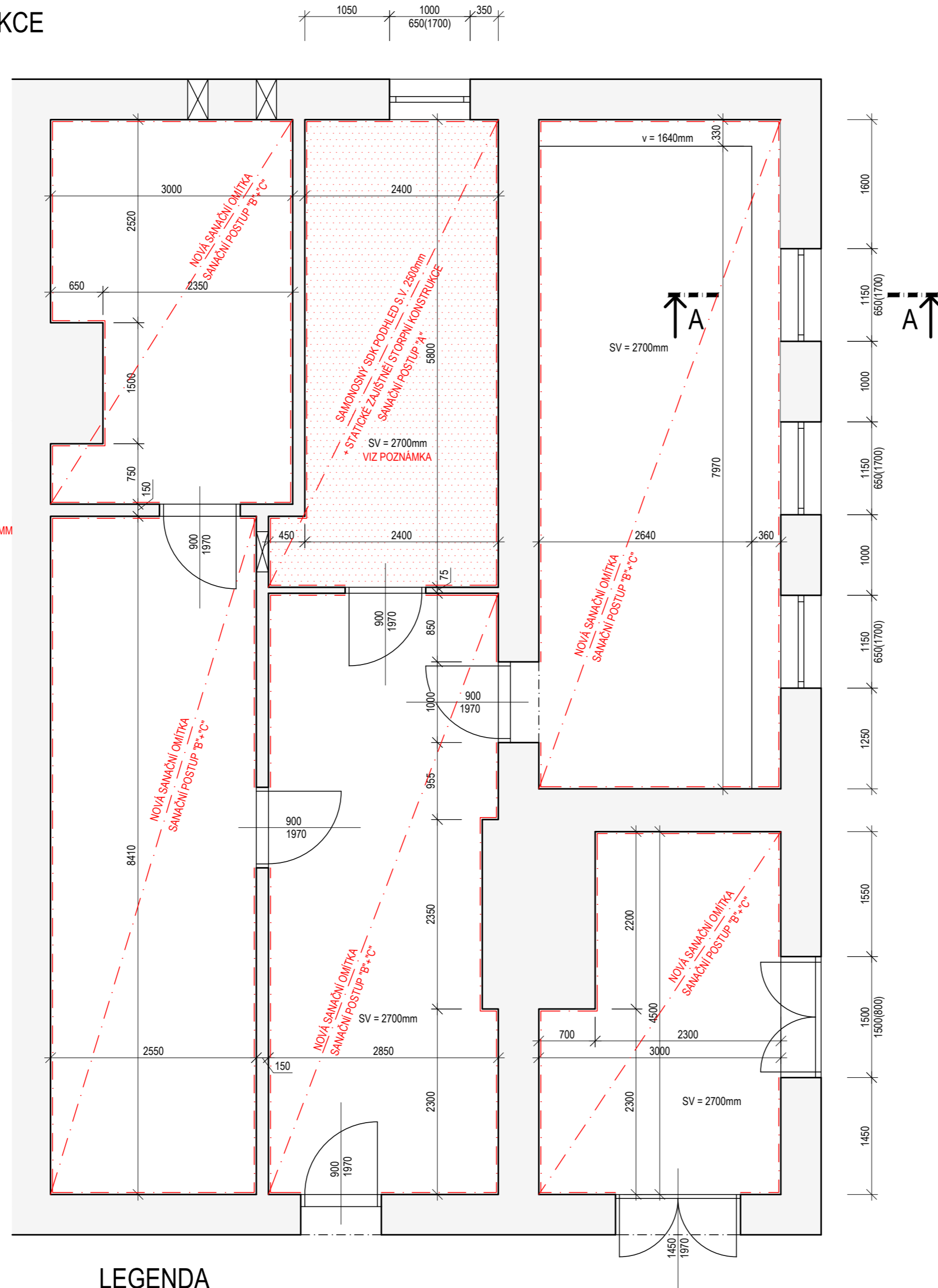
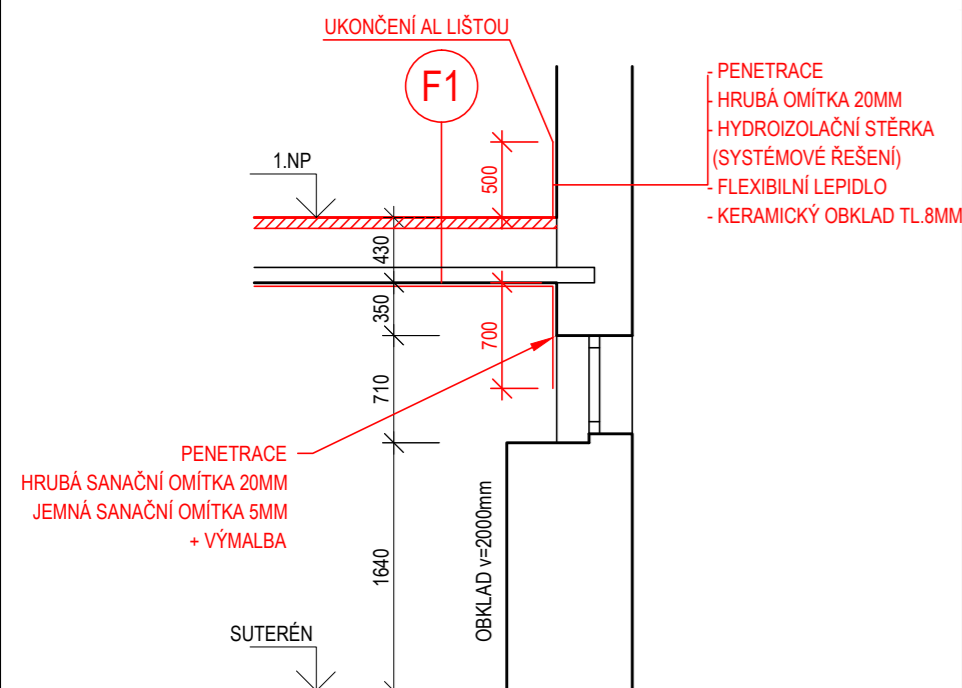


M 1:50



UKOM



V 1.PP BUDE V JEDNÉ MÍSTNOSTI STROP STATICKY ZAJIŠTĚN POMOCÍ FRP (UHLÍKOVÉ) TKANINY.

FRP TKANINA = JEDNOSMĚRNÁ TKANINA Z UHLÍKOVÝCH VLÁKEN PRO DODATEČNÉ ZESÍLENÍ KONSTRUKCÍ Z BETONU.

TKANINA BUDE NALEPENÁ NA SPODNÍ OPRAVENÝ POVRCH NOSNÉ KONSTRUKCE. TKANINA BUDE OSAZENÁ V NOSNÉM SMĚRU PANELU. ZESÍLENÍ BUDE PŘEVEDENO CERTIFIKOVANÝM SYSTÉMEM DANÉHO VÝROBCE, NAPŘ. FY SIKA. BETONOVÝ PODKLAD MUSÍ BÝT ČISTÝ, BEZ VEŠKÉRYCH NESOUDRNÝCH A PRACHOVÝCH ČÁSTIC, MUSÍ BÝT OVĚŘENA JEHO STRUKTURA. ODZKOUŠENÍ STRUKTURY BETONU BUDE PŘEVEDENO ODRHOVOU ZKOUŠKOU POVRCHU BETONU, MINIMÁLNÍ POŽADOVANÁ PEVNOST POVRCHOVÝCH VRSTEV BETONU V TAHU JE 1,5N/MM2.

V TÉTO MÍSTNOSTI BUDE PŘEVEDEN SAMONOSNÝ SDK PODHLÉD.

NOSNÁ KCE PODHLÉDU Z DVOJITÝCH CW PROFILŮ 2x CW5 Å 500mm, NÁPOJENÍ NA STĚNU POMOCÍ PROFILŮ UW 50 (TL. PLECHU 0,6mm), OPLÁŠTĚNO 1x12,5mm SDK DESKAMI DO VLHKÉHO PROSTŘEDÍ.

	NOVÉ KONSTRUKCE
	PLOCHA SE STATICKÝM ZAJIŠTĚNÍM

JEDNOTLIVÉ POSTUPY SANAČNÍCH PRACÍ JSOU UVEDENY V TECHNICKÉ ZPRÁVĚ KONSTRUKČNÍ ČÁSTI, V DOKUMENTU: 090218 - 2

TYP A) PORUCHY S VELKÝM STUPNĚM PORUŠENÍ  
NUTNÉ STATICKÉ ZAJIŠTĚNÍ STROPNÍ KONSTRUKCE DLE NÁVRHU

PLOCHA: 17M2

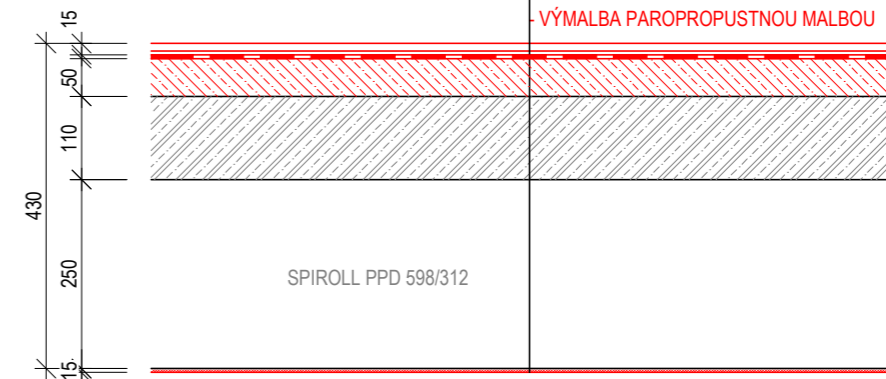
TYP B) PORUCHY SE STŘEDNÍM STUPNĚM PORUŠENÍ

PLOCHA: 40%=50M2

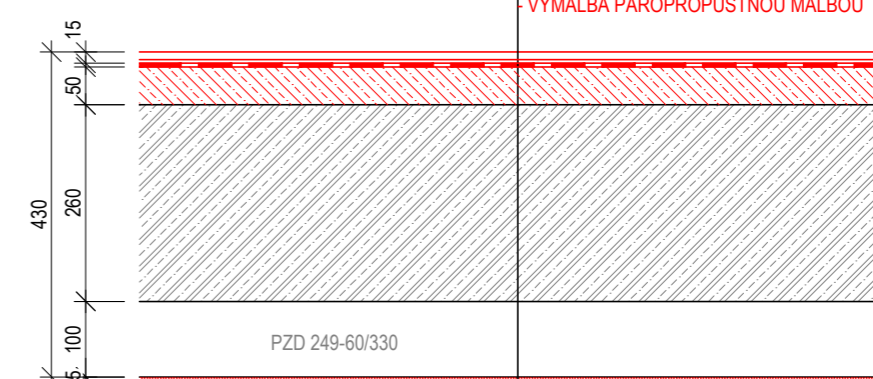
TYP C) PORUCHY S MALÝM STUPNĚM PORUŠENÍ

PLOCHA: 60%=75M2

- KERAMICKÁ DLAŽBA + FLEXI LEPIDLO TL. 15mm
- (URČENÍ DO POTRAVINÁŘSKÝCH PROVOZŮ)
- PENETRACE
- HYDROIZOLAČNÍ STĚRKA (SYSTÉMOVÉ ŘEŠENÍ)
- PENETRACE
- VYROVNÁVACÍ JEMNOZRNÝ POTĚR TL. 50-100mm
- VYPŠADOVAT DO VPUSTI VÍZ POZNÁMKA V T.Z.
- HYDROIZOLAČNÍ STĚRKA (SYSTÉMOVÉ ŘEŠENÍ)
- HRUBÁ REPROFILACE (LOKÁLNÍ OPRAVA
- POŽKOZENÝCH MÍST. ROZSAH 15% PLOCHY V
- TL.30MM).
- PENETRACE
- DUKLADNĚ OČISTĚNÝ, VYSÁTÝ POVRCH
- BETON TL. 110mm
- SPIROL L PPD 598/312 TL. 250mm
- PENETRACE
- HRUBÁ REPROFILACE
- JEMNÁ REPROFILACE
- VÝMALBA PAROPROPUSTNOU MALBOU



- KERAMICKÁ DLAŽBA + FLEXI LEPIDLO TL. 15mm
- (URČENÍ DO POTRAVINÁŘSKÝCH PROVOZŮ)
- PENETRACE
- HYDROIZOLAČNÍ STĚRKA (SYSTÉMOVÉ ŘEŠENÍ)
- PENETRACE
- VYROVNÁVACÍ JEMNOZRNÝ POTĚR TL. 50-100mm
- VYSPÁDOVAT DO VPUSTI VZ. POZNÁMKA V TZ.
- HYDROIZOLAČNÍ STĚRKA (SYSTÉMOVÉ ŘEŠENÍ)
- HRUBÁ REPROFILACE (LOKÁLNÍ OPRAVA POŽKOZENÝCH MÍST)
- ROZSAH 15% PLOCHY V TL.30MM).
- PENETRACE
- DUKLADNĚ OČISTĚNÝ, VYSÁTÝ POVRCH
- BETON TL. 260MM
- PZD 249-60/330 TL. 100MM
- PENETRACE
- HRUBÁ REPROFILACE
- JEMNÁ REPROFILACE
- VÝMALBA PAROPROPUSTNOU MALBOU



Vedoucí projektant – HIP		Martin Polách	<div></div> <div>Havlíčково nábeží 2728/38 702 00 Ostrava-Moravská Ostrava Česká republika www.rpprojekt.cz IČ: 278 51 443    DIČ: CZ27851443</div>	mobil: +420 775 33 43 18 +420 777 19 20 39	
Projektant		Ing. Lenka Štenclová		e-mail: rojickova@rpprojekt.cz polach@rpprojekt.cz	
Vypracoval		Ing. Lenka Štenclová			
Objednatel	Město Bohumín Masarykova 158, 735 81 Bohumín				
Název stavby:			Oprava podlahy a sanace stropní konstrukce v zázemí kuchyně objektu ZŠ Masarykova, Seifertova 601, Bohumín		
Část:			Výkresová dokumentace		
Název výkresu:			KUCHYŇÉ 1.PP – NOVÉ KONSTRUKCE		
			Profese		stavebně-konstrukční
			Č. zak.		090218
			Stupeň		technická pomoc
			Datum		11/2018
			Formát		4x A4 (A2)
			Měřítko		Číslo výkresu
			1:50		090218-7